



LICEO STATALE "DUCA DEGLI ABRUZZI"
Linguistico, Scientifico, Scienze Umane, Scienze Applicate, Economico Sociale
Via Caccianiga 5 31100 Treviso – tel. 0422/548383
PROGRAMMA ANNUALE 2017
RELAZIONE ILLUSTRATIVA AL PROGRAMMA ANNUALE
PREDISPOSTO DAL DIRIGENTE SCOLASTICO
E PROPOSTO DALLA GIUNTA ESECUTIVA DEL 6.XII.016

Premessa

Il Programma Annuale qui presentato, partendo dalla pianificazione triennale dell'Offerta Formativa dell'Istituto - licenziata dal Collegio Docenti in data 14.I.2016, aggiornato in data 26.10.2016 a seguito dell'atto di indirizzo del Dirigente scolastico del 6.09.2016, e approvato dal Consiglio d'Istituto del 27.10.2016, successivamente reso pubblico sul Portale Unico MIUR e sul sito istituzionale della scuola – ne realizza la programmazione finanziaria nella sua struttura annuale. Esso tiene inoltre conto del Piano di Miglioramento, redatto dal Dirigente Scolastico in data 26.10.2016, a seguito del Rapporto di Autovalutazione del 25.06.2016.

Pertanto, vanno ravvisati preliminarmente alcuni indicatori, in rapporto alle scelte educativo-didattiche:

- a) nella pianificazione del Programma Annuale deve essere assicurata una razionalizzazione delle risorse economiche, in modo da sostenere la politica formativa dell'Istituto
- b) gli stanziamenti previsti devono riflettere i mezzi finanziari a disposizione, commisurati alla spesa che si prevede effettivamente di sostenere attraverso una gestione flessibile
- c) la progettazione formativa e il susseguente impegno di spesa non possono disattendere il Piano di Miglioramento che del POF triennale è prodromo e parte integrante
- d) viene riconosciuta la specificità curricolare dei diversi indirizzi, anche nell'attivazione di accordi in rete di scuole
- e) si accetta come valore e ricchezza l'innovazione metodologica delle discipline in ordinamento
- f) la crescita dell'Istituto non può prescindere dalla crescita del personale e dalla necessaria dotazione di sussidi a supporto della didattica e della ricerca
- g) le esperienze maturate all'interno dell'Istituto e i materiali prodotti, sia pure in ambiti curricolari o progettuali diversi, rimangono patrimonio dell'intero Istituto, e sono a disposizione di tutti
- h) l'Istituto persegue e appoggia modalità di ricerca, di sviluppo delle risorse umane interne, di autovalutazione.

Il Programma Annuale, fatte salve le modalità che riferiscono al MEF l'erogazione dei compensi accessori e la titolarità dell'Istituto per quanto attiene la parte progettuale finanziata con contributi privati non vincolati e finanziamenti specifici, anche sulla base attuativa delle direttive ministeriali, si prefigge un attento monitoraggio per quanto riguarda:

- a) la coerentizzazione delle scelte economiche in rapporto alla progettualità espressa dagli indirizzi, e ai nuovi adempimenti previsti dalla Legge 107 /2015 (es. alternanza scuola-lavoro, piano scuola digitale, potenziamenti didattici, competenze di cittadinanza ecc.)
- b) le esigenze organizzative imposte dalla gestione quotidiana della vita scolastica.

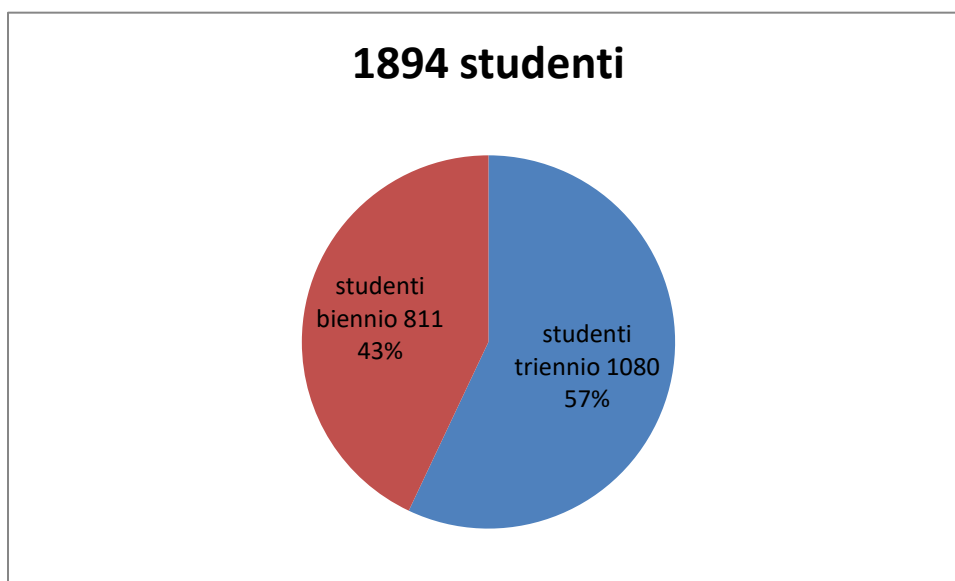
Nella stesura del Piano Annuale, la Giunta considera:

- a) la popolazione scolastica e l'erogazione del servizio
- b) il personale in servizio, anche nell'ambito dell'Organico dell'Autonomia
- c) il fabbisogno formativo e la conseguente risposta progettuale.

Popolazione scolastica ed erogazione del servizio

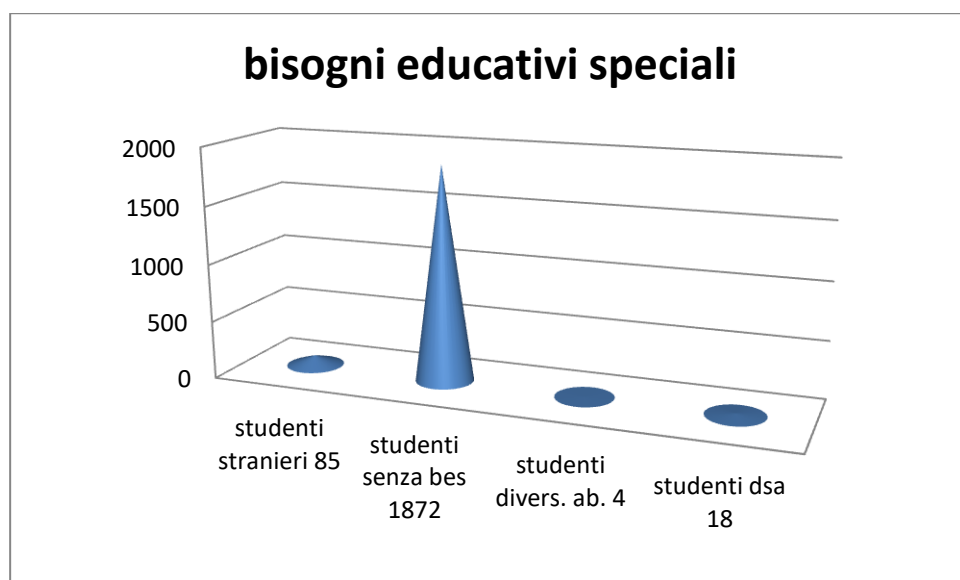
Il Liceo "Duca degli Abruzzi" di Treviso è un istituto d'istruzione secondaria di secondo grado, istituito nel 1898 e ubicato nel comune di Treviso. I dati complessivi della popolazione scolastica sono i seguenti al 15/11/ 2016:

totale studenti	1894
studenti biennio dell'obbligo	814
studenti triennio	1080



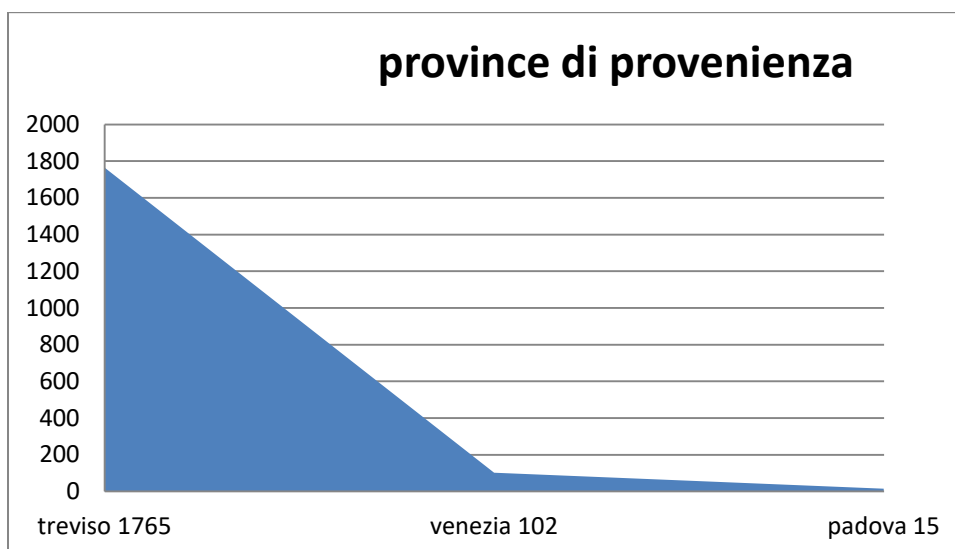
Per verificare la presenza di bisogni educativi speciali si consideri:

totale studenti senza specificità certificate	1872
studenti stranieri	85
studenti con diversa abilità	4
studenti con disturbi specifici	18



Nello specifico, l'Istituto risponde ai bisogni formativi della Provincia di Treviso, con iscritti provenienti anche da aree limitrofe del veneziano e del padovano:

totale studenti provincia di Treviso	1765
totale studenti provincia di Venezia	102
totale studenti provincia di Padova	15



La specifica provenienza dai diversi comuni (oltre che da diversi comprensivi, per i comuni più grandi) è dettagliata in questa tabella, riferita alle classi prime dell'Istituto:

Scuola di Provenienza	Classe	Maschi	Femmine	Totale
A. MARTINI VEMM83501Q	1CL LICEO LINGUISTICO I. M. S. "Duca degli Abruzzi" - Treviso	1	0	1
	Totale	1	0	1
ASTORI TV1E01700D	1AU LICEO DELLE SCIENZE UMANE I. M. S. "Duca degli Abruzzi" - Treviso	0	1	1
	Totale	0	1	1
BRANDOLINI ROTA TV1M00800X	1CL LICEO LINGUISTICO I. M. S. "Duca degli Abruzzi" - Treviso	0	1	1
	Totale	0	1	1
COLLEGIO SALESIANO "ASTORI" TV1M00400L	1BE LICEO DELLE SCIENZE UMANE OPZIONE ECONOM. SOCIALE I. M. S. "Duca degli Abruzzi" - Treviso	0	1	1
	1CL LICEO LINGUISTICO I. M. S. "Duca degli Abruzzi" - Treviso	0	1	1
	Totale	0	2	2
COLLEGIO VESCOVILE PIO X TV1M01100Q	1BA LICEO SCIENTIFICO OPZIONE SCIENZE APPLICATE I. M. S. "Duca degli	0	1	1
	1BC LICEO SCIENTIFICO I. M. S. "Duca degli Abruzzi" - Treviso	1	1	2
	1BE LICEO DELLE SCIENZE UMANE OPZIONE ECONOM. SOCIALE I. M. S. "Duca degli Abruzzi" - Treviso	2	0	2
	1BL LICEO LINGUISTICO I. M. S. "Duca degli Abruzzi" - Treviso	0	1	1
	1CA LICEO SCIENTIFICO OPZIONE SCIENZE APPLICATE I. M. S. "Duca degli	1	0	1
	1CE LICEO DELLE SCIENZE UMANE OPZIONE ECONOM. SOCIALE I. M. S. "Duca degli Abruzzi" - Treviso	2	0	2
	1CL LICEO LINGUISTICO I. M. S. "Duca degli Abruzzi" - Treviso	1	0	1
	1EL LICEO LINGUISTICO I. M. S. "Duca degli Abruzzi" - Treviso	0	1	1
Totale	7	4	11	
E. MATTEI (IST. COMPRESIVO) VEMM80601Q	1BU LICEO DELLE SCIENZE UMANE I. M. S. "Duca degli Abruzzi" - Treviso	0	2	2
	1CE LICEO DELLE SCIENZE UMANE OPZIONE ECONOM. SOCIALE I. M. S. "Duca degli Abruzzi" - Treviso	1	0	1
	1DL LICEO LINGUISTICO I. M. S. "Duca degli Abruzzi" - Treviso	0	1	1
	1DU LICEO DELLE SCIENZE UMANE I. M. S. "Duca degli Abruzzi" - Treviso	0	3	3
Totale	1	6	7	
ENRICO TOTI VEMM826011	1AA LICEO SCIENTIFICO OPZIONE SCIENZE APPLICATE I. M. S. "Duca degli	1	0	1
	Totale	1	0	1
FRASCINETO - CENTRO CSIC85800T	1AA LICEO SCIENTIFICO OPZIONE SCIENZE APPLICATE I. M. S. "Duca degli	0	1	1
	Totale	0	1	1
G. GALILEI VEMM83601G	1AA LICEO SCIENTIFICO OPZIONE SCIENZE APPLICATE I. M. S. "Duca degli	1	0	1
	1AC LICEO SCIENTIFICO I. M. S. "Duca degli Abruzzi" - Treviso	5	1	6
	1CU LICEO DELLE SCIENZE UMANE I. M. S. "Duca degli Abruzzi" - Treviso	0	1	1
	Totale	6	2	8
G.F.MALIPIERO	1CU LICEO DELLE SCIENZE UMANE I. M. S. "Duca degli Abruzzi" - Treviso	0	1	1

VEMM82301D		Totale	0	1	1
GALILEO GALILEI LIMM063002	1AE LICEO DELLE SCIENZE UMANE OPZIONE ECONOM. SOCIALE I. M. S. "Duca degli Abruzzi" - Treviso		1	0	1
	1CU LICEO DELLE SCIENZE UMANE I. M. S. "Duca degli Abruzzi" - Treviso		0	1	1
	Totale		1	1	2
I.C. BREDA DI PIAVE TVMM85801C	1AL LICEO LINGUISTICO I. M. S. "Duca degli Abruzzi" - Treviso		0	1	1
	1BE LICEO DELLE SCIENZE UMANE OPZIONE ECONOM. SOCIALE I. M. S. "Duca degli Abruzzi" - Treviso		0	1	1
	1BU LICEO DELLE SCIENZE UMANE I. M. S. "Duca degli Abruzzi" - Treviso		1	0	1
	1CA LICEO SCIENTIFICO OPZIONE SCIENZE APPLICATE I. M. S. "Duca degli		2	0	2
	1CE LICEO DELLE SCIENZE UMANE OPZIONE ECONOM. SOCIALE I. M. S. "Duca degli Abruzzi" - Treviso		0	1	1
	1CL LICEO LINGUISTICO I. M. S. "Duca degli Abruzzi" - Treviso		0	1	1
	1DL LICEO LINGUISTICO I. M. S. "Duca degli Abruzzi" - Treviso		0	1	1
	1EL LICEO LINGUISTICO I. M. S. "Duca degli Abruzzi" - Treviso		0	1	1
	Totale		3	6	9
I.C. CARBONERA TVMM85601R	1AC LICEO SCIENTIFICO I. M. S. "Duca degli Abruzzi" - Treviso		0	1	1
	1AE LICEO DELLE SCIENZE UMANE OPZIONE ECONOM. SOCIALE I. M. S. "Duca degli Abruzzi" - Treviso		2	0	2
	1CE LICEO DELLE SCIENZE UMANE OPZIONE ECONOM. SOCIALE I. M. S. "Duca degli Abruzzi" - Treviso		1	0	1
	1DU LICEO DELLE SCIENZE UMANE I. M. S. "Duca degli Abruzzi" - Treviso		0	3	3
	1EL LICEO LINGUISTICO I. M. S. "Duca degli Abruzzi" - Treviso		1	1	2
	Totale		4	5	9
I.C. CASALE SUL SILE TVMM82201N	1AA LICEO SCIENTIFICO OPZIONE SCIENZE APPLICATE I. M. S. "Duca degli		3	1	4
	1AC LICEO SCIENTIFICO I. M. S. "Duca degli Abruzzi" - Treviso		0	2	2
	1AE LICEO DELLE SCIENZE UMANE OPZIONE ECONOM. SOCIALE I. M. S. "Duca degli Abruzzi" - Treviso		0	2	2
	1AL LICEO LINGUISTICO I. M. S. "Duca degli Abruzzi" - Treviso		0	1	1
	1AU LICEO DELLE SCIENZE UMANE I. M. S. "Duca degli Abruzzi" - Treviso		0	2	2
	1BC LICEO SCIENTIFICO I. M. S. "Duca degli Abruzzi" - Treviso		0	1	1
	1CA LICEO SCIENTIFICO OPZIONE SCIENZE APPLICATE I. M. S. "Duca degli		0	1	1
	1CE LICEO DELLE SCIENZE UMANE OPZIONE ECONOM. SOCIALE I. M. S. "Duca degli Abruzzi" - Treviso		0	2	2
	1CL LICEO LINGUISTICO I. M. S. "Duca degli Abruzzi" - Treviso		0	3	3
	1CU LICEO DELLE SCIENZE UMANE I. M. S. "Duca degli Abruzzi" - Treviso		0	1	1
	1DL LICEO LINGUISTICO I. M. S. "Duca degli Abruzzi" - Treviso		1	0	1
	1EL LICEO LINGUISTICO I. M. S. "Duca degli Abruzzi" - Treviso		0	1	1
	Totale		4	17	21
I.C. CASIER TVMM82301D	1AA LICEO SCIENTIFICO OPZIONE SCIENZE APPLICATE I. M. S. "Duca degli		2	0	2
	1AL LICEO LINGUISTICO I. M. S. "Duca degli Abruzzi" - Treviso		1	2	3
	1BA LICEO SCIENTIFICO OPZIONE SCIENZE APPLICATE I. M. S. "Duca degli		1	0	1
	1BE LICEO DELLE SCIENZE UMANE OPZIONE ECONOM. SOCIALE I. M. S. "Duca degli Abruzzi" - Treviso		1	0	1
	1BU LICEO DELLE SCIENZE UMANE I. M. S. "Duca degli Abruzzi" - Treviso		1	1	2
	1CA LICEO SCIENTIFICO OPZIONE SCIENZE APPLICATE I. M. S. "Duca degli		1	1	2
	1CE LICEO DELLE SCIENZE UMANE OPZIONE ECONOM. SOCIALE I. M. S. "Duca degli Abruzzi" - Treviso		0	3	3
	1CL LICEO LINGUISTICO I. M. S. "Duca degli Abruzzi" - Treviso		0	1	1
	1CU LICEO DELLE SCIENZE UMANE I. M. S. "Duca degli Abruzzi" - Treviso		0	1	1
	1DL LICEO LINGUISTICO I. M. S. "Duca degli Abruzzi" - Treviso		0	2	2
	1DU LICEO DELLE SCIENZE UMANE I. M. S. "Duca degli Abruzzi" - Treviso		1	0	1
		Totale		8	11
I.C. GIAVERA DEL MONTELLO TVMM83701B	1AA LICEO SCIENTIFICO OPZIONE SCIENZE APPLICATE I. M. S. "Duca degli		1	0	1
	1CL LICEO LINGUISTICO I. M. S. "Duca degli Abruzzi" - Treviso		0	1	1
	1EL LICEO LINGUISTICO I. M. S. "Duca degli Abruzzi" - Treviso		1	0	1
	Totale		2	1	3
I.C. ISTRANA TVMM83101C	1CL LICEO LINGUISTICO I. M. S. "Duca degli Abruzzi" - Treviso		1	0	1
	Totale		1	0	1

I.C. MASERADA SUL PIAVE	1AL LICEO LINGUISTICO I. M. S. "Duca degli Abruzzi" - Treviso	0	1	1
TVMM85701L	1BA LICEO SCIENTIFICO OPZIONE SCIENZE APPLICATE I. M. S. "Duca degli	1	0	1
	1BC LICEO SCIENTIFICO I. M. S. "Duca degli Abruzzi" - Treviso	1	1	2
	1CE LICEO DELLE SCIENZE UMANE OPZIONE ECONOM. SOCIALE I. M. S. "Duca degli Abruzzi" - Treviso	0	1	1
	1DL LICEO LINGUISTICO I. M. S. "Duca degli Abruzzi" - Treviso	0	2	2
	1DU LICEO DELLE SCIENZE UMANE I. M. S. "Duca degli Abruzzi" - Treviso	0	1	1
	Totale	2	6	8
I.C. MOGLIANO VENETO 1 TVMM87801N	1BU LICEO DELLE SCIENZE UMANE I. M. S. "Duca degli Abruzzi" - Treviso	1	1	2
	Totale	1	1	2
I.C. MOGLIANO VENETO 2 CTP TVMM87701T	1BE LICEO DELLE SCIENZE UMANE OPZIONE ECONOM. SOCIALE I. M. S. "Duca degli Abruzzi" - Treviso	0	2	2
	1BU LICEO DELLE SCIENZE UMANE I. M. S. "Duca degli Abruzzi" - Treviso	0	1	1
	Totale	0	3	3
I.C. NOALE VEMM86601B	1AE LICEO DELLE SCIENZE UMANE OPZIONE ECONOM. SOCIALE I. M. S. "Duca degli Abruzzi" - Treviso	0	3	3
	1AU LICEO DELLE SCIENZE UMANE I. M. S. "Duca degli Abruzzi" - Treviso	0	4	4
	1BC LICEO SCIENTIFICO I. M. S. "Duca degli Abruzzi" - Treviso	0	1	1
	1DU LICEO DELLE SCIENZE UMANE I. M. S. "Duca degli Abruzzi" - Treviso	0	1	1
	Totale	0	9	9
I.C. PAESE TVMM868013	1AA LICEO SCIENTIFICO OPZIONE SCIENZE APPLICATE I. M. S. "Duca degli	4	0	4
	1AC LICEO SCIENTIFICO I. M. S. "Duca degli Abruzzi" - Treviso	0	1	1
	1AE LICEO DELLE SCIENZE UMANE OPZIONE ECONOM. SOCIALE I. M. S. "Duca degli Abruzzi" - Treviso	1	1	2
	1AU LICEO DELLE SCIENZE UMANE I. M. S. "Duca degli Abruzzi" - Treviso	0	2	2
	1BA LICEO SCIENTIFICO OPZIONE SCIENZE APPLICATE I. M. S. "Duca degli	1	0	1
	1BL LICEO LINGUISTICO I. M. S. "Duca degli Abruzzi" - Treviso	0	2	2
	1BU LICEO DELLE SCIENZE UMANE I. M. S. "Duca degli Abruzzi" - Treviso	0	1	1
	1CA LICEO SCIENTIFICO OPZIONE SCIENZE APPLICATE I. M. S. "Duca degli	3	1	4
	1CE LICEO DELLE SCIENZE UMANE OPZIONE ECONOM. SOCIALE I. M. S. "Duca degli Abruzzi" - Treviso	1	0	1
	1CL LICEO LINGUISTICO I. M. S. "Duca degli Abruzzi" - Treviso	0	1	1
	1CU LICEO DELLE SCIENZE UMANE I. M. S. "Duca degli Abruzzi" - Treviso	0	2	2
	1DL LICEO LINGUISTICO I. M. S. "Duca degli Abruzzi" - Treviso	0	1	1
	1DU LICEO DELLE SCIENZE UMANE I. M. S. "Duca degli Abruzzi" - Treviso	3	3	6
	1EL LICEO LINGUISTICO I. M. S. "Duca degli Abruzzi" - Treviso	0	5	5
Totale	13	20	33	
I.C. PONZANO VENETO TVMM833014	1BA LICEO SCIENTIFICO OPZIONE SCIENZE APPLICATE I. M. S. "Duca degli	1	1	2
	1BL LICEO LINGUISTICO I. M. S. "Duca degli Abruzzi" - Treviso	0	1	1
	1BU LICEO DELLE SCIENZE UMANE I. M. S. "Duca degli Abruzzi" - Treviso	1	0	1
	1DU LICEO DELLE SCIENZE UMANE I. M. S. "Duca degli Abruzzi" - Treviso	1	1	2
	1EL LICEO LINGUISTICO I. M. S. "Duca degli Abruzzi" - Treviso	0	1	1
Totale	3	4	7	
I.C. PREGANZIOL TVMM81301V	1AA LICEO SCIENTIFICO OPZIONE SCIENZE APPLICATE I. M. S. "Duca degli	1	0	1
	1AC LICEO SCIENTIFICO I. M. S. "Duca degli Abruzzi" - Treviso	1	1	2
	1AL LICEO LINGUISTICO I. M. S. "Duca degli Abruzzi" - Treviso	0	1	1
	1BA LICEO SCIENTIFICO OPZIONE SCIENZE APPLICATE I. M. S. "Duca degli	1	0	1
	1BC LICEO SCIENTIFICO I. M. S. "Duca degli Abruzzi" - Treviso	1	0	1

Scuola di Provenienza	Classe	Maschi	Femmine	Totale
	1BE LICEO DELLE SCIENZE UMANE OPZIONE ECONOM. SOCIALE I. M. S. "Duca degli Abruzzi" - Treviso	0	1	1
	1BL LICEO LINGUISTICO I. M. S. "Duca degli Abruzzi" - Treviso	1	0	1
	1BU LICEO DELLE SCIENZE UMANE I. M. S. "Duca degli Abruzzi" - Treviso	0	3	3
	1EL LICEO LINGUISTICO I. M. S. "Duca degli Abruzzi" - Treviso	0	1	1
	Totale	5	7	12
I.C. QUINTO TVMM826011	1CU LICEO DELLE SCIENZE UMANE I. M. S. "Duca degli Abruzzi" - Treviso	0	1	1
	1DL LICEO LINGUISTICO I. M. S. "Duca degli Abruzzi" - Treviso	0	2	2
	1DU LICEO DELLE SCIENZE UMANE I. M. S. "Duca degli Abruzzi" - Treviso	0	3	3
	1EL LICEO LINGUISTICO I. M. S. "Duca degli Abruzzi" - Treviso	0	1	1
	Totale	0	7	7
I.C. QUINTO (MORGANO) TVMM826022	1CA LICEO SCIENTIFICO OPZIONE SCIENZE APPLICATE I. M. S. "Duca degli Abruzzi" - Treviso	1	0	1
	1DU LICEO DELLE SCIENZE UMANE I. M. S. "Duca degli Abruzzi" - Treviso	0	1	1
	Totale	1	1	2
I.C. RONCADE "MARTIRI DELLA LIBERTA" TVMM875016	1AC LICEO SCIENTIFICO I. M. S. "Duca degli Abruzzi" - Treviso	1	0	1
	1AL LICEO LINGUISTICO I. M. S. "Duca degli Abruzzi" - Treviso	1	3	4
	1AU LICEO DELLE SCIENZE UMANE I. M. S. "Duca degli Abruzzi" - Treviso	0	1	1
	1BA LICEO SCIENTIFICO OPZIONE SCIENZE APPLICATE I. M. S. "Duca degli Abruzzi" - Treviso	3	0	3
	1BC LICEO SCIENTIFICO I. M. S. "Duca degli Abruzzi" - Treviso	1	1	2
	1CA LICEO SCIENTIFICO OPZIONE SCIENZE APPLICATE I. M. S. "Duca degli Abruzzi" - Treviso	2	0	2
	1CL LICEO LINGUISTICO I. M. S. "Duca degli Abruzzi" - Treviso	0	1	1
	1CU LICEO DELLE SCIENZE UMANE I. M. S. "Duca degli Abruzzi" - Treviso	0	1	1
	1DL LICEO LINGUISTICO I. M. S. "Duca degli Abruzzi" - Treviso	0	1	1
	Totale	8	8	16
I.C. RONCADE TVMM875027	1AE LICEO DELLE SCIENZE UMANE OPZIONE ECONOM. SOCIALE I. M. S. "Duca degli Abruzzi" - Treviso	0	1	1
	1AU LICEO DELLE SCIENZE UMANE I. M. S. "Duca degli Abruzzi" - Treviso	0	1	1
	1BC LICEO SCIENTIFICO I. M. S. "Duca degli Abruzzi" - Treviso	0	2	2
	1BL LICEO LINGUISTICO I. M. S. "Duca degli Abruzzi" - Treviso	0	1	1
	1BU LICEO DELLE SCIENZE UMANE I. M. S. "Duca degli Abruzzi" - Treviso	0	1	1
	1DU LICEO DELLE SCIENZE UMANE I. M. S. "Duca degli Abruzzi" - Treviso	0	1	1
	Totale	0	7	7
I.C. SAN BIAGIO DI CALLALTA TVMM832029	1AU LICEO DELLE SCIENZE UMANE I. M. S. "Duca degli Abruzzi" - Treviso	0	2	2
	1CU LICEO DELLE SCIENZE UMANE I. M. S. "Duca degli Abruzzi" - Treviso	0	2	2
	1EL LICEO LINGUISTICO I. M. S. "Duca degli Abruzzi" - Treviso	0	1	1
	Totale	0	5	5
I.C. SILEA TVMM83401X	1AA LICEO SCIENTIFICO OPZIONE SCIENZE APPLICATE I. M. S. "Duca degli Abruzzi" - Treviso	2	0	2
	1AC LICEO SCIENTIFICO I. M. S. "Duca degli Abruzzi" - Treviso	0	2	2
	1BA LICEO SCIENTIFICO OPZIONE SCIENZE APPLICATE I. M. S. "Duca degli Abruzzi" - Treviso	2	0	2
	1BC LICEO SCIENTIFICO I. M. S. "Duca degli Abruzzi" - Treviso	4	0	4
	1BE LICEO DELLE SCIENZE UMANE OPZIONE ECONOM. SOCIALE I. M. S. "Duca degli Abruzzi" - Treviso	3	0	3
	1BU LICEO DELLE SCIENZE UMANE I. M. S. "Duca degli Abruzzi" - Treviso	1	0	1
	1CL LICEO LINGUISTICO I. M. S. "Duca degli Abruzzi" - Treviso	0	4	4
	1CU LICEO DELLE SCIENZE UMANE I. M. S. "Duca degli Abruzzi" - Treviso	0	2	2
	1DL LICEO LINGUISTICO I. M. S. "Duca degli Abruzzi" - Treviso	0	1	1
	1DU LICEO DELLE SCIENZE UMANE I. M. S. "Duca degli Abruzzi" - Treviso	2	0	2
	Totale	14	9	23

Scuola di Provenienza	Classe	Maschi	Femmine	Totale
I.C. TREVIGNANO TVMM82801L	1BU LICEO DELLE SCIENZE UMANE I. M. S. "Duca degli Abruzzi" - Treviso	1	0	1
	1CU LICEO DELLE SCIENZE UMANE I. M. S. "Duca degli Abruzzi" - Treviso	0	1	1
	Totale	1	1	2
I.C. TREVISO 1 "MARTINI" CTP TVMM870013	1AE LICEO DELLE SCIENZE UMANE OPZIONE ECONOM. SOCIALE I. M. S. "Duca degli Abruzzi" - Treviso	1	1	2
	1AU LICEO DELLE SCIENZE UMANE I. M. S. "Duca degli Abruzzi" - Treviso	0	3	3
	1BA LICEO SCIENTIFICO OPZIONE SCIENZE APPLICATE I. M. S. "Duca degli Abruzzi" - Treviso	3	0	3
	1BE LICEO DELLE SCIENZE UMANE OPZIONE ECONOM. SOCIALE I. M. S. "Duca degli Abruzzi" - Treviso	1	1	2
	1BL LICEO LINGUISTICO I. M. S. "Duca degli Abruzzi" - Treviso	0	2	2
	1BU LICEO DELLE SCIENZE UMANE I. M. S. "Duca degli Abruzzi" - Treviso	1	1	2
	1CE LICEO DELLE SCIENZE UMANE OPZIONE ECONOM. SOCIALE I. M. S. "Duca degli Abruzzi" - Treviso	0	2	2
	1CL LICEO LINGUISTICO I. M. S. "Duca degli Abruzzi" - Treviso	2	0	2
	1DU LICEO DELLE SCIENZE UMANE I. M. S. "Duca degli Abruzzi" - Treviso	0	3	3
	Totale	8	13	21
I.C. TREVISO 2 "SERENA" TVMM87101V	1AA LICEO SCIENTIFICO OPZIONE SCIENZE APPLICATE I. M. S. "Duca degli Abruzzi" - Treviso	2	2	4
	1AC LICEO SCIENTIFICO I. M. S. "Duca degli Abruzzi" - Treviso	1	0	1
	1AE LICEO DELLE SCIENZE UMANE OPZIONE ECONOM. SOCIALE I. M. S. "Duca degli Abruzzi" - Treviso	2	0	2
	1AL LICEO LINGUISTICO I. M. S. "Duca degli Abruzzi" - Treviso	0	6	6
	1AU LICEO DELLE SCIENZE UMANE I. M. S. "Duca degli Abruzzi" - Treviso	0	1	1
	1BA LICEO SCIENTIFICO OPZIONE SCIENZE APPLICATE I. M. S. "Duca degli Abruzzi" - Treviso	1	1	2
	1BC LICEO SCIENTIFICO I. M. S. "Duca degli Abruzzi" - Treviso	0	1	1
	1BE LICEO DELLE SCIENZE UMANE OPZIONE ECONOM. SOCIALE I. M. S. "Duca degli Abruzzi" - Treviso	1	4	5
	1BL LICEO LINGUISTICO I. M. S. "Duca degli Abruzzi" - Treviso	0	2	2
	1CA LICEO SCIENTIFICO OPZIONE SCIENZE APPLICATE I. M. S. "Duca degli Abruzzi" - Treviso	2	1	3
	1CE LICEO DELLE SCIENZE UMANE OPZIONE ECONOM. SOCIALE I. M. S. "Duca degli Abruzzi" - Treviso	0	1	1
	1CL LICEO LINGUISTICO I. M. S. "Duca degli Abruzzi" - Treviso	1	2	3
	1CU LICEO DELLE SCIENZE UMANE I. M. S. "Duca degli Abruzzi" - Treviso	0	2	2
	1DL LICEO LINGUISTICO I. M. S. "Duca degli Abruzzi" - Treviso	0	1	1
	1EL LICEO LINGUISTICO I. M. S. "Duca degli Abruzzi" - Treviso	0	1	1
Totale	10	25	35	
I.C. TREVISO 3 "FELISSENT" TVMM87201P	1AA LICEO SCIENTIFICO OPZIONE SCIENZE APPLICATE I. M. S. "Duca degli Abruzzi" - Treviso	0	1	1
	1AC LICEO SCIENTIFICO I. M. S. "Duca degli Abruzzi" - Treviso	1	1	2
	1AE LICEO DELLE SCIENZE UMANE OPZIONE ECONOM. SOCIALE I. M. S. "Duca degli Abruzzi" - Treviso	0	2	2
	1AL LICEO LINGUISTICO I. M. S. "Duca degli Abruzzi" - Treviso	1	2	3
	1AU LICEO DELLE SCIENZE UMANE I. M. S. "Duca degli Abruzzi" - Treviso	0	1	1
	1BA LICEO SCIENTIFICO OPZIONE SCIENZE APPLICATE I. M. S. "Duca degli Abruzzi" - Treviso	2	0	2
	1BL LICEO LINGUISTICO I. M. S. "Duca degli Abruzzi" - Treviso	0	2	2
	1BU LICEO DELLE SCIENZE UMANE I. M. S. "Duca degli Abruzzi" - Treviso	1	2	3
	1CA LICEO SCIENTIFICO OPZIONE SCIENZE APPLICATE I. M. S. "Duca degli Abruzzi" - Treviso	2	1	3
	1CE LICEO DELLE SCIENZE UMANE OPZIONE ECONOM. SOCIALE I. M. S. "Duca degli Abruzzi" - Treviso	0	3	3
	1CU LICEO DELLE SCIENZE UMANE I. M. S. "Duca degli Abruzzi" - Treviso	0	2	2

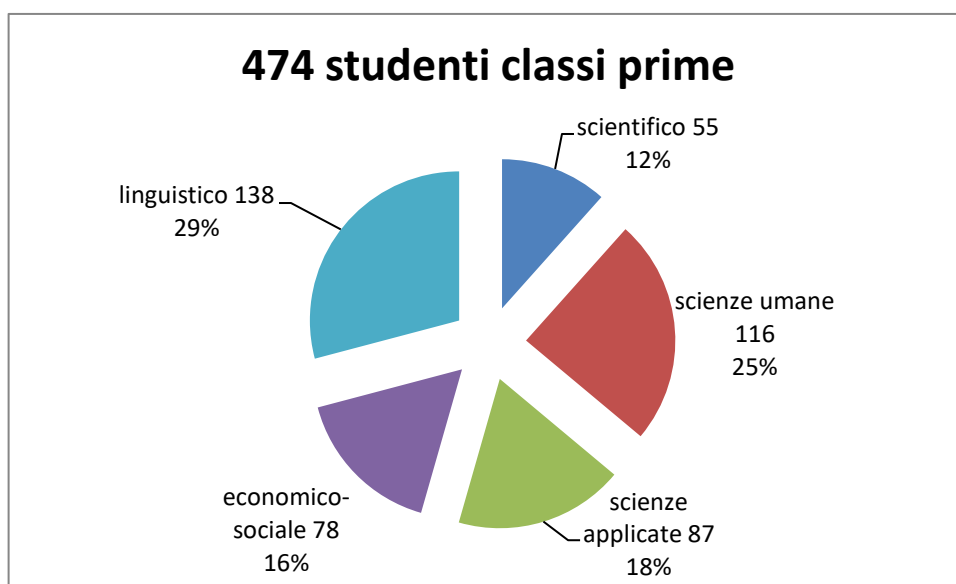
Scuola di Provenienza	Classe	Maschi	Femmine	Totale
	1EL LICEO LINGUISTICO I. M. S. "Duca degli Abruzzi" - Treviso	1	5	6
	Totale	8	22	30
I.C. TREVISO 4 "STEFANINI" TVMM87301E	1AA LICEO SCIENTIFICO OPZIONE SCIENZE APPLICATE I. M. S. "Duca degli Abruzzi" - Treviso	2	1	3
	1AC LICEO SCIENTIFICO I. M. S. "Duca degli Abruzzi" - Treviso	1	3	4
	1AE LICEO DELLE SCIENZE UMANE OPZIONE ECONOM. SOCIALE I. M. S. "Duca degli Abruzzi" - Treviso	3	1	4
	1AL LICEO LINGUISTICO I. M. S. "Duca degli Abruzzi" - Treviso	2	1	3
	1AU LICEO DELLE SCIENZE UMANE I. M. S. "Duca degli Abruzzi" - Treviso	0	1	1
	1BA LICEO SCIENTIFICO OPZIONE SCIENZE APPLICATE I. M. S. "Duca degli Abruzzi" - Treviso	3	1	4
	1BC LICEO SCIENTIFICO I. M. S. "Duca degli Abruzzi" - Treviso	3	1	4
	1BE LICEO DELLE SCIENZE UMANE OPZIONE ECONOM. SOCIALE I. M. S. "Duca degli Abruzzi" - Treviso	1	1	2
	1BL LICEO LINGUISTICO I. M. S. "Duca degli Abruzzi" - Treviso	1	0	1
	1BU LICEO DELLE SCIENZE UMANE I. M. S. "Duca degli Abruzzi" - Treviso	1	1	2
	1CA LICEO SCIENTIFICO OPZIONE SCIENZE APPLICATE I. M. S. "Duca degli Abruzzi" - Treviso	2	2	4
	1CE LICEO DELLE SCIENZE UMANE OPZIONE ECONOM. SOCIALE I. M. S. "Duca degli Abruzzi" - Treviso	0	1	1
	1CL LICEO LINGUISTICO I. M. S. "Duca degli Abruzzi" - Treviso	0	1	1
	1CU LICEO DELLE SCIENZE UMANE I. M. S. "Duca degli Abruzzi" - Treviso	0	1	1
	1DL LICEO LINGUISTICO I. M. S. "Duca degli Abruzzi" - Treviso	0	2	2
	1DU LICEO DELLE SCIENZE UMANE I. M. S. "Duca degli Abruzzi" - Treviso	0	2	2
	1EL LICEO LINGUISTICO I. M. S. "Duca degli Abruzzi" - Treviso	0	1	1
	Totale	19	21	40
I.C. TREVISO 5 "COLETTI" CTP TVMM87401A	1AA LICEO SCIENTIFICO OPZIONE SCIENZE APPLICATE I. M. S. "Duca degli Abruzzi" - Treviso	2	0	2
	1AL LICEO LINGUISTICO I. M. S. "Duca degli Abruzzi" - Treviso	0	3	3
	1BE LICEO DELLE SCIENZE UMANE OPZIONE ECONOM. SOCIALE I. M. S. "Duca degli Abruzzi" - Treviso	1	0	1
	1BL LICEO LINGUISTICO I. M. S. "Duca degli Abruzzi" - Treviso	0	1	1
	1CL LICEO LINGUISTICO I. M. S. "Duca degli Abruzzi" - Treviso	0	1	1
	1CU LICEO DELLE SCIENZE UMANE I. M. S. "Duca degli Abruzzi" - Treviso	0	3	3
	1DU LICEO DELLE SCIENZE UMANE I. M. S. "Duca degli Abruzzi" - Treviso	0	1	1
	Totale	3	9	12
I.C. VILLORBA E POVEGLIANO TVMM096007	1BE LICEO DELLE SCIENZE UMANE OPZIONE ECONOM. SOCIALE I. M. S. "Duca degli Abruzzi" - Treviso	1	0	1
	Totale	1	0	1
I.C. VILLORBA POVEGLIANO TVMM876012	1AA LICEO SCIENTIFICO OPZIONE SCIENZE APPLICATE I. M. S. "Duca degli Abruzzi" - Treviso	1	0	1
	1AC LICEO SCIENTIFICO I. M. S. "Duca degli Abruzzi" - Treviso	2	0	2
	1AE LICEO DELLE SCIENZE UMANE OPZIONE ECONOM. SOCIALE I. M. S. "Duca degli Abruzzi" - Treviso	1	0	1
	1AL LICEO LINGUISTICO I. M. S. "Duca degli Abruzzi" - Treviso	1	1	2
	1BL LICEO LINGUISTICO I. M. S. "Duca degli Abruzzi" - Treviso	2	3	5
	1BU LICEO DELLE SCIENZE UMANE I. M. S. "Duca degli Abruzzi" - Treviso	1	3	4
	1CE LICEO DELLE SCIENZE UMANE OPZIONE ECONOM. SOCIALE I. M. S. "Duca degli Abruzzi" - Treviso	0	1	1
	1CU LICEO DELLE SCIENZE UMANE I. M. S. "Duca degli Abruzzi" - Treviso	0	4	4
	1DL LICEO LINGUISTICO I. M. S. "Duca degli Abruzzi" - Treviso	1	1	2
	1EL LICEO LINGUISTICO I. M. S. "Duca degli Abruzzi" - Treviso	0	1	1
	Totale	9	14	23
I.C. VILLORBA POVEGLIANO	1AU LICEO DELLE SCIENZE UMANE I. M. S. "Duca degli Abruzzi" - Treviso	0	3	3

Scuola di Provenienza	Classe	Maschi	Femmine	Totale
TVMM876023	1BC LICEO SCIENTIFICO I. M. S. "Duca degli Abruzzi" - Treviso	0	2	2
	1CE LICEO DELLE SCIENZE UMANE OPZIONE ECONOM. SOCIALE I. M. S. "Duca degli Abruzzi" - Treviso	0	1	1
	1DL LICEO LINGUISTICO I. M. S. "Duca degli Abruzzi" - Treviso	0	1	1
	1EL LICEO LINGUISTICO I. M. S. "Duca degli Abruzzi" - Treviso	0	1	1
	Totale	0	8	8
I.C. VOLPAGO DEL MONTELLO TVMM81401P	1AA LICEO SCIENTIFICO OPZIONE SCIENZE APPLICATE I. M. S. "Duca degli Abruzzi" - Treviso	0	1	1
	1AE LICEO DELLE SCIENZE UMANE OPZIONE ECONOM. SOCIALE I. M. S. "Duca degli Abruzzi" - Treviso	1	0	1
	1DL LICEO LINGUISTICO I. M. S. "Duca degli Abruzzi" - Treviso	0	1	1
	Totale	1	2	3
I.C. ZERO BRANCO TVMM83501Q	1AC LICEO SCIENTIFICO I. M. S. "Duca degli Abruzzi" - Treviso	2	0	2
	1BA LICEO SCIENTIFICO OPZIONE SCIENZE APPLICATE I. M. S. "Duca degli Abruzzi" - Treviso	3	0	3
	1BC LICEO SCIENTIFICO I. M. S. "Duca degli Abruzzi" - Treviso	0	2	2
	1BE LICEO DELLE SCIENZE UMANE OPZIONE ECONOM. SOCIALE I. M. S. "Duca degli Abruzzi" - Treviso	1	0	1
	1BU LICEO DELLE SCIENZE UMANE I. M. S. "Duca degli Abruzzi" - Treviso	1	2	3
	1CA LICEO SCIENTIFICO OPZIONE SCIENZE APPLICATE I. M. S. "Duca degli Abruzzi" - Treviso	3	0	3
	1CE LICEO DELLE SCIENZE UMANE OPZIONE ECONOM. SOCIALE I. M. S. "Duca degli Abruzzi" - Treviso	1	0	1
	1CL LICEO LINGUISTICO I. M. S. "Duca degli Abruzzi" - Treviso	0	2	2
	1CU LICEO DELLE SCIENZE UMANE I. M. S. "Duca degli Abruzzi" - Treviso	0	2	2
	1DL LICEO LINGUISTICO I. M. S. "Duca degli Abruzzi" - Treviso	1	2	3
	Totale	12	10	22
IISS "ANTONIO MEUCCI" PSIS018003	1AA LICEO SCIENTIFICO OPZIONE SCIENZE APPLICATE I. M. S. "Duca degli Abruzzi" - Treviso	1	0	1
	Totale	1	0	1
ISTITUTO CANOSSIANO "MADONNA DEL GRAPPA" TV1M01200G	1BC LICEO SCIENTIFICO I. M. S. "Duca degli Abruzzi" - Treviso	1	0	1
	1BE LICEO DELLE SCIENZE UMANE OPZIONE ECONOM. SOCIALE I. M. S. "Duca degli Abruzzi" - Treviso	0	2	2
	1CA LICEO SCIENTIFICO OPZIONE SCIENZE APPLICATE I. M. S. "Duca degli Abruzzi" - Treviso	2	0	2
	1EL LICEO LINGUISTICO I. M. S. "Duca degli Abruzzi" - Treviso	0	1	1
	Totale	3	3	6
L.DA VINCI CIAMPINO RMMM8A001G	1BL LICEO LINGUISTICO I. M. S. "Duca degli Abruzzi" - Treviso	1	0	1
	Totale	1	0	1
LICEO ARTISTICO TREVISO TVSL01000R	1AE LICEO DELLE SCIENZE UMANE OPZIONE ECONOM. SOCIALE I. M. S. "Duca degli Abruzzi" - Treviso	1	0	1
	Totale	1	0	1
PIOMBINO DESE PDMM86301T	1AE LICEO DELLE SCIENZE UMANE OPZIONE ECONOM. SOCIALE I. M. S. "Duca degli Abruzzi" - Treviso	0	1	1
	1BL LICEO LINGUISTICO I. M. S. "Duca degli Abruzzi" - Treviso	1	0	1
	Totale	1	1	2
S.M.S. E.LOVARINI TVMM838028	1AL LICEO LINGUISTICO I. M. S. "Duca degli Abruzzi" - Treviso	0	1	1
	1AU LICEO DELLE SCIENZE UMANE I. M. S. "Duca degli Abruzzi" - Treviso	0	1	1
	1DL LICEO LINGUISTICO I. M. S. "Duca degli Abruzzi" - Treviso	1	0	1
	1EL LICEO LINGUISTICO I. M. S. "Duca degli Abruzzi" - Treviso	0	1	1
	Totale	1	3	4
S.M.S. G.CORAZZIN TVMM838017	1AU LICEO DELLE SCIENZE UMANE I. M. S. "Duca degli Abruzzi" - Treviso	0	2	2
	1BU LICEO DELLE SCIENZE UMANE I. M. S. "Duca degli Abruzzi" - Treviso	0	1	1
	Totale	0	3	3

Scuola di Provenienza	Classe	Maschi	Femmine	Totale
SMS DI RESANA (I.C.) TVMM81901T	1AL LICEO LINGUISTICO I. M. S. "Duca degli Abruzzi" - Treviso	0	1	1
	1CE LICEO DELLE SCIENZE UMANE OPZIONE ECONOM. SOCIALE I. M. S. "Duca degli Abruzzi" - Treviso	0	1	1
	Totale	0	2	2
SMS DI VEDELAGO (I.C.) TVMM820012	1BL LICEO LINGUISTICO I. M. S. "Duca degli Abruzzi" - Treviso	0	2	2
	Totale	0	2	2
SMS MANIN SUSEGANA TVMM85201D	1CL LICEO LINGUISTICO I. M. S. "Duca degli Abruzzi" - Treviso	1	0	1
	Totale	1	0	1
MSG.SARTO(I.C.N.3 CASTELFRAN TVMM81601A	1BL LICEO LINGUISTICO I. M. S. "Duca degli Abruzzi" - Treviso	0	1	1
	Totale	0	1	1
SMSNIEVOPONTE DI PIAVE (I.C.) TVMM861018	1CL LICEO LINGUISTICO I. M. S. "Duca degli Abruzzi" - Treviso	0	2	2
	1EL LICEO LINGUISTICO I. M. S. "Duca degli Abruzzi" - Treviso	0	1	1
	Totale	0	3	3
SMSP.DA ZARACARBONERA (I.C.) TVIC85600Q	1DL LICEO LINGUISTICO I. M. S. "Duca degli Abruzzi" - Treviso	1	0	1
	Totale	1	0	1
TREBASELEGHE PONTI PDMM87601X	1AE LICEO DELLE SCIENZE UMANE OPZIONE ECONOM. SOCIALE I. M. S. "Duca degli Abruzzi" - Treviso	0	1	1
	1BA LICEO SCIENTIFICO OPZIONE SCIENZE APPLICATE I. M. S. "Duca degli Abruzzi" - Treviso	0	1	1
	1CU LICEO DELLE SCIENZE UMANE I. M. S. "Duca degli Abruzzi" - Treviso	0	1	1
	Totale	0	3	3
TVMM88101D TVMM88101D	1CL LICEO LINGUISTICO I. M. S. "Duca degli Abruzzi" - Treviso	0	1	1
	Totale	0	1	1

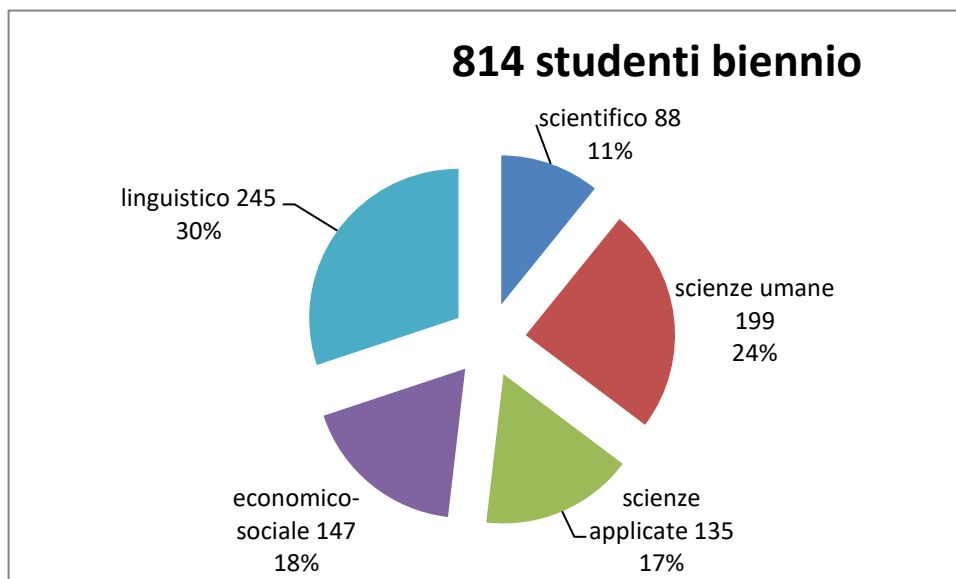
Le classi prime hanno questa ripartizione:

indirizzo	numero allievi
scientifico	55
opzione scienze applicate	87
scienze umane	116
opzione economico-sociale	78
linguistico	138
totale	474



È interessante, per verificare i flussi dei singoli indirizzi, confrontare il grafico inerente l'intero biennio:

indirizzo	numero
scientifico	88
opzione scienze applicate	135
scienze umane	199
opzione economico-sociale	147
linguistico	245
totale	814

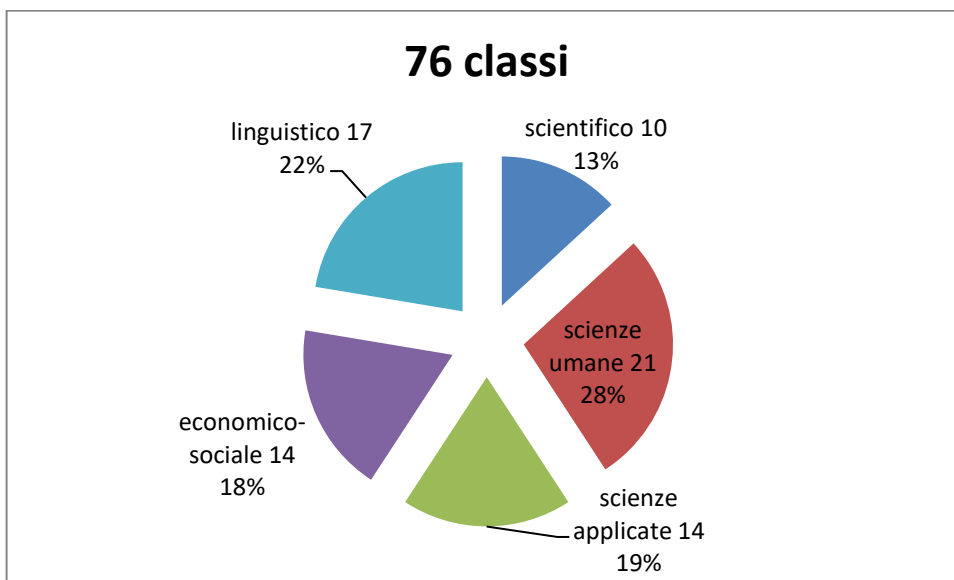


Pertanto, le variazioni percentuali tra studenti delle classi prime e biennio sono le seguenti:

indirizzo	Aumento / decremento degli studenti di prima rispetto al biennio
scientifico	+ 1
scienze applicate	+ 1
scienze umane	+ 1
economico-sociale	-2 %
Linguistico	-1 %

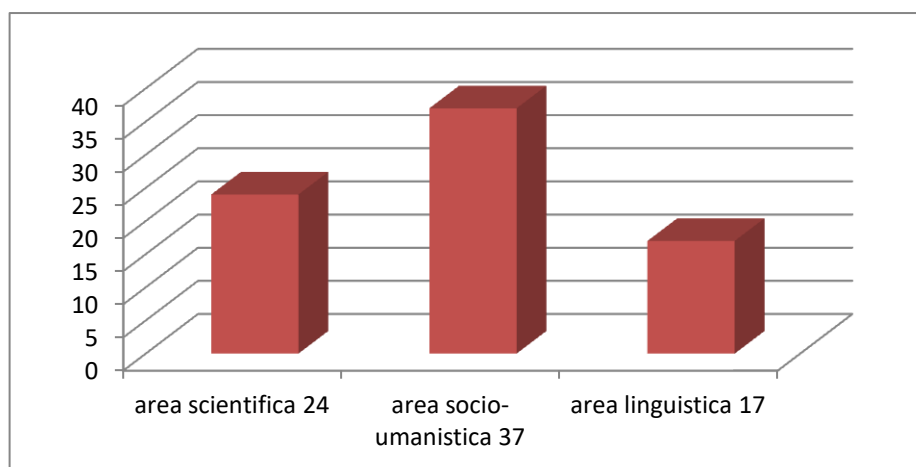
Nella ripartizione per classi, il servizio erogato prevede

indirizzo	numero classi
scientifico	10
opzione scienze applicate	14
scienze umane	21
opzione economico-sociale	14
linguistico	17
totale	76



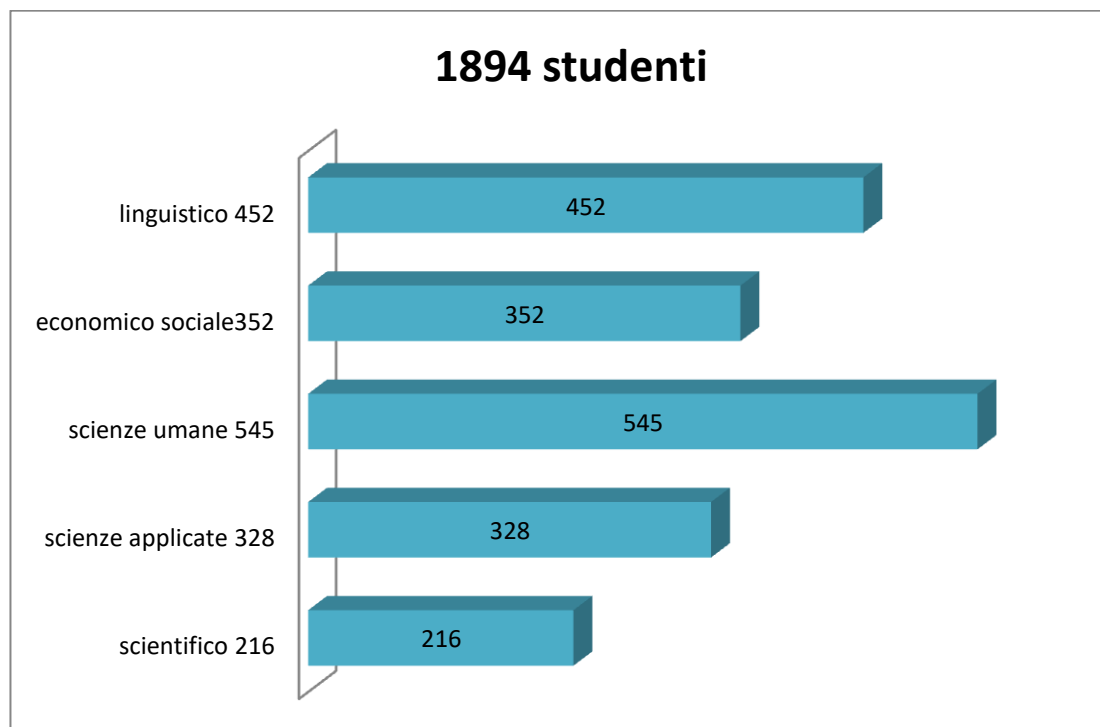
Possiamo individuare il peso degli indirizzi rispetto alle aree didattiche prevalenti:

area didattica	classi
scientifica (scientifico, scienze applicate)	24
umanistico-sociale (scienze umane, economico-sociale.)	35
linguistico	17



Ecco il raffronto interno tra i diversi indirizzi per il numero complessivo di studenti:

indirizzo	iscritti
Scientifico	216
Scienze applicate	328
Scienze umane	545
Economico Sociale	352
Linguistico	452



Personale in servizio

Nell’ambito dell’organico dell’autonomia istituito dalla legge 107 / 2015, considerando il personale docente in organico di diritto, le unità sono così configurabili:

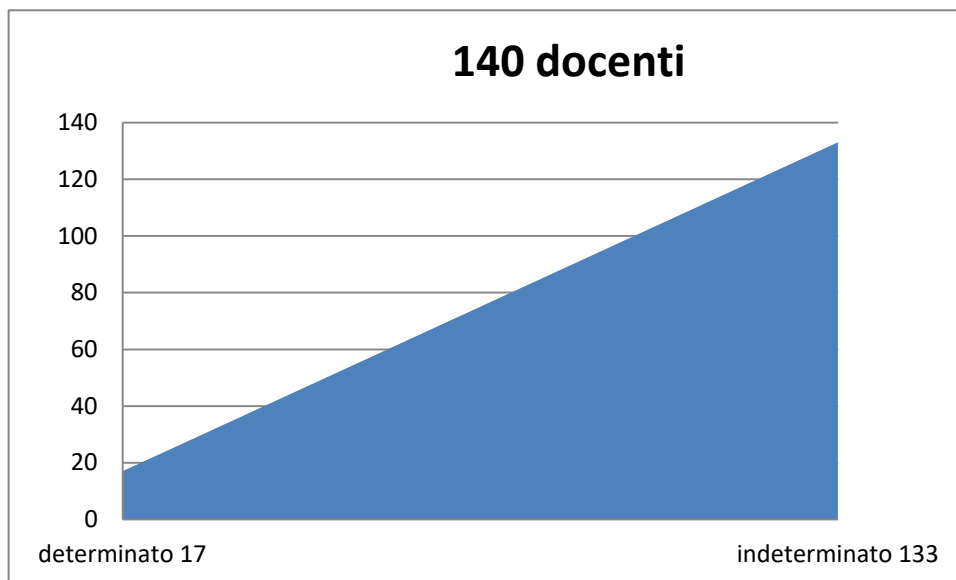
CLASSI DI CONCORSO	NUMERO CATTEDRE	NUMERO CATTEDRE POTENZIALMENTE	N. ORE PER SPEZZONI
A046 (ex A019) Scienze giuridico-economiche	3	2	9
A017 (ex A025) Disegno e storia dell’arte	6	2	==
A048 (ex A029) Scienze motorie e sportive	8	1	2
A018 (ex A036) Filosofia e scienze umane	10	1	6
A019 (ex A037) Filosofia e storia	5	1	==
A041 (ex A042) Informatica	1		6
A027 (ex A049) Matematica e fisica	19	1	3
A012 (ex A050) Discipline letterarie	11	1	==
A011 (ex A051) Discipline letterarie e latino	19	1	==
A050 (ex A060) Scienze naturali, chimiche e	9		6
AA24 (ex A246) Lingue e culture straniere -	2		/
AB24 (ex A346) Lingue e culture straniere –	13		10
AC24 (ex A446) Lingue e culture straniere –	4		13
AD24 (ex A546) Lingue e culture straniere –	1		6
AE24 (ex A646) Lingue e culture straniere –	1	1	2
BA02 (ex C031) Conversazione lingua francese	==		2
BB02 (ex C032) Conversazione lingua inglese	1		==
BC02 (ex C033) Conversazione lingua spagnola	1		==
BD02 (ex C034) Conversazione lingua tedesca	==		6
BE02 (ex C035) Conversazione lingua russa	==		6
Totale numero cattedre / spezzoni	114	11	13

Inoltre, in Istituto sono presenti i seguenti docenti:

docenti di religione	5
docenti di sostegno	3

I docenti in servizio sono 150 (compresi i 7 docenti prestanti servizio anche presso altri Istituzioni scolastiche, da cui sono amministrati):

docenti a tempo determinato	17
docenti a tempo indeterminato	133



Per quanto attiene l'organico di diritto del personale ATA, le unità sono:

DSGA	1
assistenti amministrativi	11
assistenti tecnici	4
collaboratori scolastici	22 – 2 accantonati
Totale	36

Fabbisogno formativo, ampliamento, reti e dotazioni

Accanto al servizio di ordinamento, la scuola eroga attività di ampliamento e di potenziamento dell'offerta formativa. Esse traducono in pratica il mandato identitario della scuola, come configurato dal POF. (Sono esclusi dalla tabella i progetti finanziati esclusivamente con il FIS).

PROGETTI	AZIONI	FINALITÀ	FONTI DI FINANZIAMENTO
P01 Sostegno-recupero-potenziamento-passaggi	Interventi diversificati a favore dell'apprendimento	Innalzare il livello cognitivo e metacognitivo, abbattere la dispersione	Contributi alunni/privati non vincolati da A. A.-Finanz.to MIUR specific da A.A.

P02 Viaggi d'istruzione	Visite guidate, soggiorni linguistici, percorsi storici, artistici e naturalistici in Italia e all'estero	Declinare gli apprendimenti in modalità esperienziali, socializzando il sapere	Contributi alunni/privati vincolati /non vincolati da A.A. Contributi alunni
P03 Progetto Novecento	Laboratori didattici, interventi, testimonianze speciali	Promuovere la consapevolezza della contemporaneità, mediante la ricerca e il confronto	Contributi alunni/privati non vincolati da A.A.
P06 Sperimentando	Ricerca didattica e sperimentazione in laboratorio	Sviluppare la ricerca sperimentale in gruppi di lavoro studentesco	Contributi alunni/privati non vincolati da A.A.
P07 ECDL	Corsi ed esami di informatica	Conseguimento patente europea computer	Contributi alunni/privati vincolati da A.A. e conto competenza
P08 Piano Annuale Inclusione	Attività di formazione e aggiornamento su temi psicopedagogici e metodologico-didattici	Aumentare le competenze dei docenti in merito ai disturbi specifici di apprendimento e ai fabbisogni speciali	Contributi alunni/privati non vincolati da A.A.
P09 Dialogo	Attività extra curriculari per gli studenti	Sostenere il protagonismo attivo degli studenti	Contributi alunni/privati non vincolati da A.A.
P10 Orientamento in entrata	Interventi formativi e stages dalle medie inferiori	Sviluppare la cultura dell'autovalutazione e della scelta consapevole	Contributi alunni/privati non vincolati da A.A.
P11 Attività in ambiente naturale, in modalità outdoor	Percorsi e laboratori naturalistici, anche in modalità ASL	Promuovere modalità innovative di partecipazione didattica	Contributi alunni/privati non vincolati da A.A.
P12 Sicurezza e benessere nel luogo di lavoro	Informazione, monitoraggio, formazione	Incrementare la cultura della sicurezza e del benessere lavorativo	finanz.to da spese funzionam.to non vincolato da A.A.

P13 Facciamo teatro assieme	Laboratori di drammatizzazione e allestimento di spettacoli	Valorizzare il protagonismo dei giovani, promuovendo le diverse forme espressive	Contributi alunni/privati non vincolati da A.A.
P14 Eccellenze per l'Italiano	Partecipazione a rassegne e competizioni	Incentivare e approfondire lo studio della lingua italiana; motivare alla lettura e studio della letteratura	Contributi da alunni/privati non vincolati da A.A.
P15 Miglioramento prove Invalsi italiano	Attività di ricerca azione dedicate alle classi seconde	Elevare le competenze degli studenti e i risultati nei test nazionali	Non vincolati da A.A.
P17 CIC	Interventi di formazione, consulenza, ascolto, prevenzione	Migliorare il benessere psicofisico degli studenti e il coinvolgimento dei genitori	Contributi alunni/privati non vincolati da A.A.
P18 Verso la piena integrazione digitali	Completamento rete LAN	Promuovere la didattica e l'organizzazione digitale	Fondi vincolati FESR-PON
P19 Accoglienza classi prime	Laboratori di socializzazione e di metodo di studio	Creare prospettive favorevoli per l'inizio dell'anno scolastico delle matricole	Contributi alunni/privati non vincolati da A.A.
P20 Progetto in Rete Timé	Formazione in rete dei Nuclei di Autovalutazione	Migliorare l'audit interno ed esterno, sviluppare il bilancio sociale	Contributi vincolati MIUR -USR
P21 PES per le eccellenze	Laboratori e stage interistituto	Aumentare la partecipazione studentesca per la cittadinanza attiva, in raccordo europeo	Contributi alunni/privati non vincolati da A.A.
P23 Duca immagine	Comunicazioni esterne	Migliorare la visibilità della qualità del servizio erogato, anche in occasione di eventi istituzionali	Contributi alunni/privati non vincolati da A.A.

P24 ASL per il LES	Azioni preparatorie all'alternanza scuola-lavoro, dedicate all'indirizzo economico-sociale	Sviluppare il curriculum di studi con attenzione alla realtà imprenditoriale e professionale, secondo il modello ASL	Contributi alunni/privati non vincolati da A.A.
P26 ASL	Azioni di alternanza e di sviluppo del portfolio personale, ex lege 107 / 2015	Sviluppare la cultura del lavoro, anche in chiave orientativa e motivazionale	Contributi vincolati MIUR ex DM 435/2015
P27 Eccellenze nelle Lauree Scientifiche	Aggiornamento, contatti con vari Atenei, innovazione metodologica	Sviluppare modalità di stage per l'orientamento universitario	Contributi alunni/privati non vincolati da A.A.
P29 Green Schools Competition	Azioni di sostenibilità e di progettazione ecocompatibile	Rafforzare una cultura ecologica, in partenariato con Provincia di Treviso	Contributi alunni/privati non vincolati da A.A.
P 30 Physis - Move	Mobilità e certificazione linguistica - inglese	Sviluppare competenze internazionali	FSE vincolati
P 31 Ethos - Move	Mobilità e certificazione linguistica – spagnolo	Sviluppare competenze internazionali	FSE vincolati
P35 ORIUS, orientamento in uscita	Attivare collaborazioni con Università, informare studenti docenti sull'attività di orientamento, aggiornare il portale on-line	Diffondere l'innovazione metodologica e le TIC per sostenere l'orientamento	Contributi alunni/privati non vincolati da A.A.
P36 Laboratorio Informatico	Miglioramento rete informatica laboratori e area amministrativa	Rendere più efficiente la didattica e la gestione della scuola	Vincolati da A.A.
P 37 Eccellenze in ambito matematico e fisico	Approfondimento di contenuti e metodi in vista di competizioni	Sviluppo di didattica innovativa	Non vincolati da A.A.
P38 Miglioramento prove Invalsi matematica	Promuovere/organizzare/diffondere dati sul raggiungimento delle competenze dei nostri studenti	Elevare le competenze degli studenti e i risultati nei test nazionali	Non vincolati da A.A.

Legenda: A.A.= Avanzo Amministrazione

FSE = Fondo Sociale Europeo

Per aumentare la spinta progettuale della scuola e al contempo razionalizzare le risorse, l'autonomia della scuola si sviluppa anche in reti di scuole:

DENOMINAZIONE RETE	TIPOLOGIA	REFERENTE D'ISTITUTO	CAPOFILIA	SETTORE
Rete Timè	Rete di scopo	Dirigente Scolastico M. Antonia Piva	Liceo “Duca degli Abruzzi” Treviso	bilancio sociale delle scuole
Scuole Outdoor	Rete di scopo	Teresa Baldo	Liceo “Duca degli Abruzzi”	didattica open-space, stage ambientali
LS – OSA	Rete di scopo	Nardin Monica	Liceo “Duca degli Abruzzi” Treviso	scuola polo regionale scienze applicate
Rete “Treviso Sud”	Rete d’ambito	Dirigente Scolastico	In definizione e da parte di UST	Organici, operazioni di mobilità, anno di prova docenti
Rete “Treviso Sud” per la Formazione dei docenti	Rete d’ambito	Dirigente Scolastico	ISS “Besta” Treviso	formazione dei docenti
CTI “Treviso Sud”	Rete d’ambito	Damiano Cavallin	ISS “Besta” Treviso	integrazione e ricerca psicopedagogica
Agenzie della Sicurezza	Rete di scopo	Lucio Chin	ITIS “Planck – Villorba	Sicurezza, prevenzione e protezione
Presidio Scuole Anticorruzione	Rete di scopo	Licia Fabbiani	Liceo Scien. “Peano” Roma	competenze di cittadinanza
“AspNET-U.N.E.S.C.O.	Rete di scopo	Renata Moretti	MIUR	competenze di cittadinanza
Rete LES Nord Est	Rete di scopo	M.Carla Vian	Liceo Scient. “Quadri” Vicenza	ASL
Rete “La Scuola a Teatro”	Rete di scopo	Annalisa Dossini	ITS “Mazzotti” Treviso	teatro
Rete “Treviso Orienta”	Rete di scopo	Chiara Ghirardello	IC 2 “Serena” Treviso	orientamento in ingresso
Istituzioni Scolastiche	Rete di scopo	Bruno Zanivan	TCG “Corinalde	insegnamento curricolare

Italia/Russia			si”, Senigallia (AN)	del russo
DLC didattica lingue letterature classiche	Rete di scopo	Paola Schiavon	Liceo Scient. “Paleocap a” Rovigo	ricerca- azione nel latino
Nuova Rete Progetto Pace	Rete di scopo	M. Luisa Marconat o	Associazio ne Bnet	mondialità solidale
Rete “ASL per LES”	Rete di scopo	Alessandr a Francesch i	ISIS “Casagran de” Pieve di Soligo	asl
Progetto “Extreme Energy Events”	Rete di scopo	Monica Nardin	Centro “Fermi” Roma	eccellenza nella ricerca fisica
Rete “Quotidiano in Classe”	Rete di scopo	Rosario Polito	Osservator io Giovani Editori	lettura del quotidiano
Rete “Integrazione alunni stranieri”	Rete di scopo	Paola Schiavon	IC 1° Martini – Treviso	alfabetizzazi one e integrazione
Rete “Privacy”	Rete di scopo	Gianni Trombetta	ITS “Riccati- Luzzatti” Treviso	trattamento dati sensibili
Rete “I Licei in ASL”	Rete di scopo	Renata Moretti	Liceo Scient. “Brocchi” Bassano	ASL
NUSMES – Nuclei Società MEDicina Stelle	Rete di scopo	Monica Nardin	Ist. Naz.le Fisica Nucleare – Legnaro	eccellenza nella ricerca fisica
Jeunes Ambassadeurs du Francais”	Rete di scopo	Patrizia Dall’Acq ua	Alliance Francaise di Treviso	avviamento alla cultura francese
RICE – CERI	Rete di scopo	M. Luisa Marconat o	IUSVE – Venezia	ricerca- azione in ambito pedagogico
Laboratori per l’occupabilità provincia di Treviso	Rete di scopo	Alessandr a Francesch i	Istituto Tecnico “Planck”, Lancenigo (TV)	TIC-ASL
Figure professionali nella provincia di Treviso	Rete di scopo	Renata Moretti	Ascom Treviso	ricerca curricolare

Per quanto attiene le dotazioni specifiche della scuola, si consideri:

Laboratori e aule speciali	Sede centrale	Sede via S. Pelajo
Lab. Polivalente di Storia e Filosofia	1	
Lab. Linguistico	1	1
Labb. di Informatica	2	2
Lab. di Fisica	1	1
Lab. Di Robotica	1	
Lab. Museo di Scienze	1	
Lab. di Microbiologia	1	
Laboratorio / aula di Chimica	1	1
Lab. di Arte Musica	1	
Aula Magna	1	1
Biblioteca d’Istituto	1	
Palestre	2	2
Lavagne interattive multimediali (L.I.M.)		49

Dai dati forniti, risulta la configurazione di un Istituto Superiore di grandi dimensioni, con una offerta formativa diversificata nei curricula e strategicamente ampliata a livello progettuale, con uno staff di personale stabilizzato, pur nelle dimensioni contenute della dotazione ATA. Questo Istituto declina il proprio PA nell’interazione dei cinque indirizzi liceali, interpretando il Piano di Miglioramento come stimolo all’innovazione e alla ottimizzazione delle risorse, umane e materiali.

IL DIRIGENTE SCOLASTICO
f.to Maria Antonia Piva

Treviso, 6.XI.016